

ID plochy: **673358_1**Umístění kritického bodu
(ohrožené katastr. území): **Krásná**

Umístění kritického bodu: Obec: Krásná ORP: Aš

Souřadnice GPS (ve stupních): N 50.242303° E 12.183834°

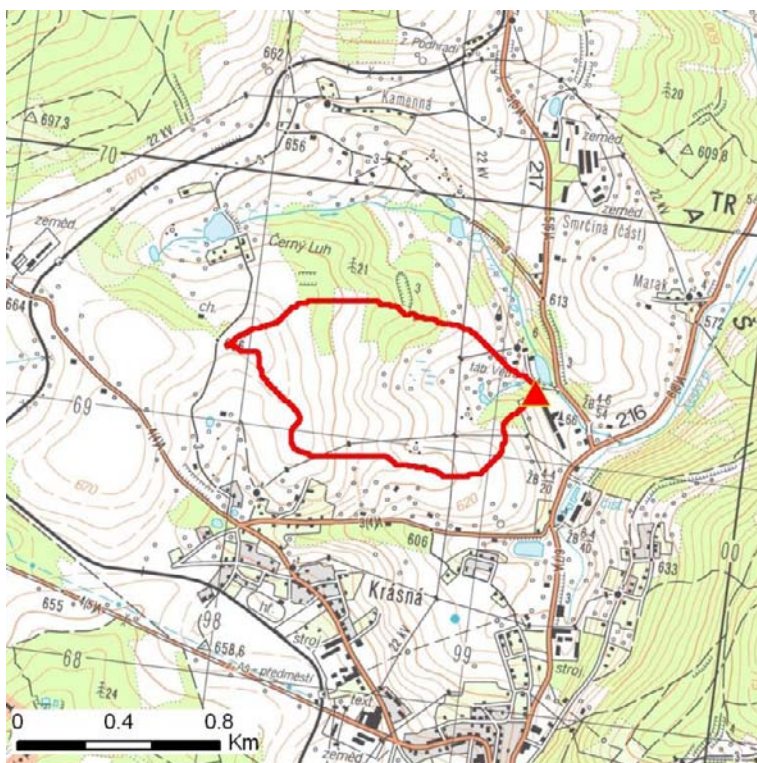
Kategorie

Kategorie plochy dle nebezpečí: **B** střední nebezpečíKategorie plochy dle typu: **NG** Nová dle GIS analýzy - plocha nově identifikovaná v rámci gisové analýzy pro Karlovarský kraj

Kritéria

Kritérium	Jednotka	Původní hodnota	Aktuální hodnota
Velikost přispívající plochy	km ²	-	2.1
Průměrný sklon přispívající plochy	%	-	8.83
Podíl plochy orné půdy v povodí	%	-	31.1
Ukazatel kritických podmínek F	-	-	7.67

Přehledná mapa přispívající plochy



Legenda

- ▲ kritický bod
- hranice přispívající plochy

ID plochy: **673358_1**Umístění kritického bodu
(ohrožené katastr. území): **Krásná****Doplňující parametry**

Původní ID plochy (v rámci celorepublikového vyhodnocení): -

Podíl plochy lesního porostu: 21.36 %

Umístění kritického bodu: ve vodním toku

Poznámka: -

Dotčená katastrální území

Název k.ú.	Kód k.ú.	Výměra k.ú. [km ²]	Podíl k.ú. na rozloze přispívající plochy [%]	Podíl přispívající plochy na výměře k.ú. [%]
Krásná	673358	8.94	26.13	6.14

Zranitelnost území pod kritickým bodemKategorie plochy dle zranitelnosti: **B** *střední zranitelnost*

Kritérium	Míra zranitelnosti
Místa omezující odtokové poměry	Významná
Odplavitelný materiál	Střední
Hustota zástavby	Nízká
Morfologie terénu	Střední

Typ převažující zástavby:

Typ zástavby	Podíl zastavěné plochy [%]
Průmysl	50%
Komunikace	30%
Služby	20%

ID plochy: **673358_1**Umístění kritického bodu
(ohrožené katastr. území): **Krásná**

Výsledné vyhodnocení rizikovosti

Kategorie plochy dle rizikovosti: **BB** *Tato lokalita je z hlediska přívalových povodní STŘEDNĚ riziková.*

Záznam z terénního šetření

Na základě terénního šetření byly zjištěny tyto skutečnosti:

V případě přívalové povodně dojde k ohrožení areálu Větrov (objekty nebudou ohroženy). Ohrožen bude rybník a přilehlé plochy. Pod rybníkem dojde vzhledem ke krytému profilu k rozlivu do průmyslového opuštěného areálu. Dále bude ohrožena přelitím mostu 217-002 a mostu níže komunikace II/217 a III/2175.

ID plochy: **673358_1**

Umístění kritického bodu
(ohrožené katastr. území):

Krásná

Fotodokumentace



Rybník Větrov.



Ohrožený zdevastovaný průmyslový areál.



Koryt pod vyústěním krytého profilu v areálu.



Ústí toku do Ašského potoka.



Niva toku ve sběrné ploše.

ID plochy: **673358_2**Umístění kritického bodu
(ohrožené katastr. území): **Krásná**

Umístění kritického bodu: Obec: Krásná ORP: Aš

Souřadnice GPS (ve stupních): N 50.246645° E 12.180134°

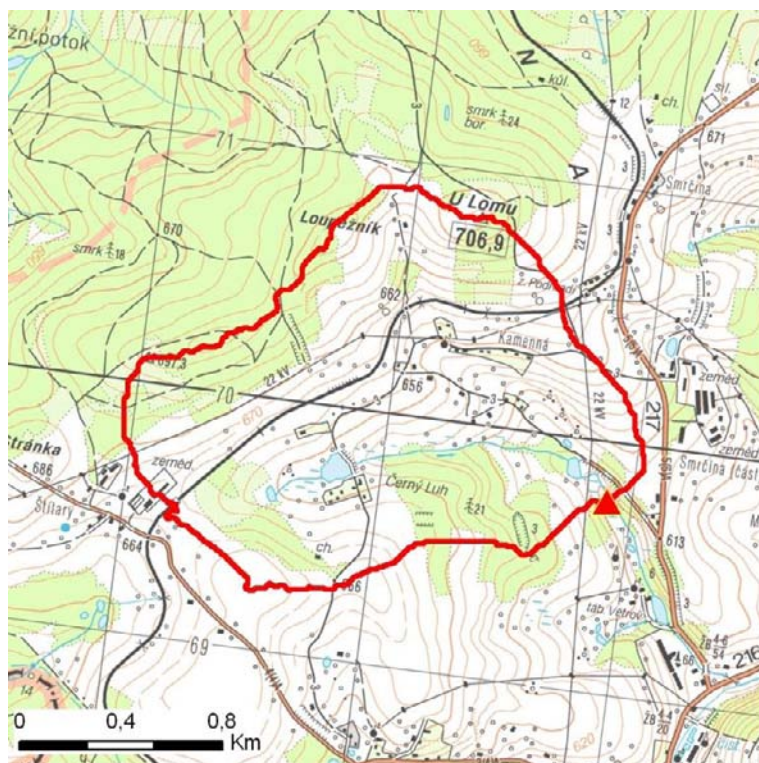
Kategorie

Kategorie plochy dle nebezpečí: **B** střední nebezpečíKategorie plochy dle typu: **P** Původní - plocha identifikovaná v rámci celorepublikového vyhodnocení

Kritéria

Kritérium	Jednotka	Původní hodnota	Aktuální hodnota
Velikost přispívající plochy	km ²	2.88	2.23
Průměrný sklon přispívající plochy	%	8.71	14.55
Podíl plochy orné půdy v povodí	%	37.03	29.8
Ukazatel kritických podmínek F	-	-	8.48

Přehledná mapa přispívající plochy



Legenda

- ▲ kritický bod
- hranice přispívající plochy

ID plochy: **673358_2**Umístění kritického bodu
(ohrožené katastr. území): **Krásná****Doplňující parametry**

Původní ID plochy (v rámci celorepublikového vyhodnocení): 11500979

Podíl plochy lesního porostu: 25.17 %

Umístění kritického bodu: ve vodním toku

Poznámka: -

Dotčená katastrální území

Název k.ú.	Kód k.ú.	Výměra k.ú. [km ²]	Podíl k.ú. na rozloze přispívající plochy [%]	Podíl přispívající plochy na výměře k.ú. [%]
Krásná	673358	8.94	78.14	19.49
Štítary u Krásné	673366	5.83	15.88	6.08

Zranitelnost území pod kritickým bodemKategorie plochy dle zranitelnosti: **B** *střední zranitelnost*

Kritérium	Míra zranitelnosti
Místa omezující odtokové poměry	Významná
Odplavitelný materiál	Střední
Hustota zástavby	Nízká
Morfologie terénu	Střední

Typ převažující zástavby:

Typ zástavby	Podíl zastavěné plochy [%]
Průmysl	40%
Služby	40%
Komunikace	30%

ID plochy: **673358_2**Umístění kritického bodu
(ohrožené katastr. území): **Krásná**

Výsledné vyhodnocení rizikovosti

Kategorie plochy dle rizikovosti: **BB** *Tato lokalita je z hlediska přívalových povodní STŘEDNĚ riziková.*

Záznam z terénního šetření

Na základě terénního šetření byly zjištěny tyto skutečnosti:

V případě přívalové povodně dojde k ohrožení areálu Větrov (objekty nebudou ohroženy). Ohrožen bude rybník a přilehlé plochy. Pod rybníkem dojde vzhledem ke krytému profilu k rozlivu do průmyslového opuštěného areálu. Dále bude ohrožena přelitím mostu 217-002 a mostu níže komunikace II/217 a III/2175.

ID plochy: **673358_2**

Umístění kritického bodu
(ohrožené katastr. území):

Krásná

Fotodokumentace



Niva toku nad areálem Větrov.



Rybník Větrov.



Zdevastovaný průmyslový areál.



Koryto pod vyústěním krytého profilu v areálu.



Niva toku nad Větrovem.

ID plochy: **673358_3**Umístění kritického bodu
(ohrožené katastr. území): **Krásná**

Umístění kritického bodu: Obec: Krásná

ORP: Aš

Souřadnice GPS (ve stupních): N 50.243928° E 12.182838°

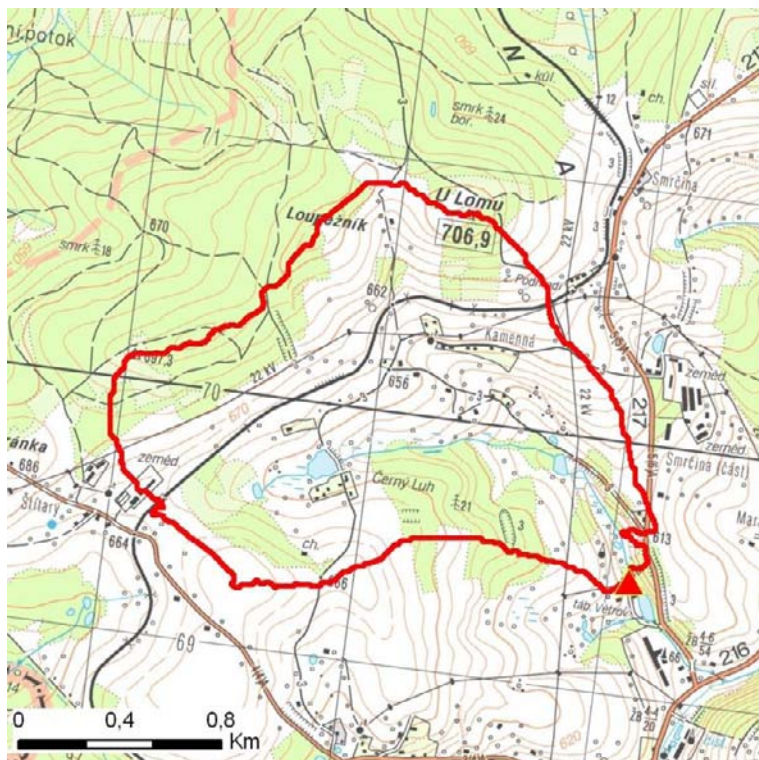
Kategorie

Kategorie plochy dle nebezpečí: **C** nízké nebezpečíKategorie plochy dle typu: **NG** Nová dle GIS analýzy - plocha nově identifikovaná v rámci GIS analýzy pro Karlovarský kraj

Kritéria

Kritérium	Jednotka	Původní hodnota	Aktuální hodnota
Velikost přispívající plochy	km ²	-	0.55
Průměrný sklon přispívající plochy	%	-	8.68
Podíl plochy orné půdy v povodí	%	-	65.46
Ukazatel kritických podmínek F	-	-	3.44

Přehledná mapa přispívající plochy



Legenda

- ▲ kritický bod
- hranice přispívající plochy

ID plochy: **673358_3**Umístění kritického bodu
(ohrožené katastr. území): **Krásná****Doplňující parametry**

Původní ID plochy (v rámci celorepublikového vyhodnocení): -

Podíl plochy lesního porostu: 23.75 %

Umístění kritického bodu: ve vodním toku

Poznámka: -

Dotčená katastrální území

Název k.ú.	Kód k.ú.	Výměra k.ú. [km2]	Podíl k.ú. na rozloze přispívající plochy [%]	Podíl přispívající plochy na výměře k.ú. [%]
Krásná	673358	8.94	341.04	20.98
Štítary u Krásné	673366	5.83	64.41	6.08